



ANTICIPAZIONE DELL'INDICE DEI PREZZI AL CONSUMO PER L'INTERA COLLETTIVITA'

- AGOSTO 2013 -

A Bologna nel mese di agosto 2013 l'indice dei prezzi al consumo per l'intera collettività ha fatto registrare una variazione mensile del **+0,2%** ed un tasso tendenziale che scende al **+1,3%** (dati provvisori).

Nel mese di luglio 2013 la variazione mensile era risultata del -0,3% e il tasso tendenziale del +1,4% (dati definitivi).

Questo l'andamento dell'indice a Bologna nel corrente mese per le dodici divisioni che lo compongono (ex capitoli di spesa):

Divisioni	INDICI	VARIAZIONI %	
	ago-13 (2010=100)	Mensile ago-13 lug-13	Tendenziale ago-13 ago-12
Prodotti alimentari e bevande analcoliche	110,0	-0,6	+2,7
Bevande alcoliche e tabacchi	112,1	+0,1	+1,0
Abbigliamento e calzature	105,2	0,0	+1,1
Abitazione, acqua, energia elettrica, gas e altri combustibili	115,6	+0,1	+1,5
Mobili, articoli e servizi per la casa	103,3	0,0	+1,1
Servizi sanitari e spese per la salute	99,9	0,0	+0,2
Trasporti	118,3	+2,9	+2,2
Comunicazioni	91,7	-0,8	-4,6
Ricreazione, spettacolo e cultura	101,6	+0,9	+0,2
Istruzione	106,3	0,0	+2,2
Servizi ricettivi e di ristorazione	103,6	-1,7	+2,8
Altri beni e servizi	105,8	-0,1	-0,3
Indice generale	107,5	+0,2	+1,3

➤ **Prodotti alimentari e bevande analcoliche**

Questo mese la divisione dell'alimentazione registra una variazione mensile del -0,6%; il tasso tendenziale scende di quasi un punto percentuale portandosi dal +3,6% di luglio al +2,7% per il corrente mese di agosto.

I cali, come lo scorso mese, hanno interessato le classi dei "Vegetali" (-5,1%), della "Frutta" (-4,4%), e dello "Zucchero, confetture, miele, cioccolato e dolciumi" e di "Acque minerali, bevande analcoliche e succhi di frutta" (entrambe al -0,2%); tra gli aumenti segnaliamo quelli di "Olii e grassi" (+1,4%), di "Latte, formaggi e uova" (+0,9%) e di "Pesci e prodotti ittici" (+0,8%).

➤ **Bevande alcoliche e tabacchi**

Il calo delle birre è stato più che compensato dagli aumenti di vini e alcolici determinando una variazione mensile complessiva del +0,1%.
Il tasso tendenziale rimane stabile al +1%.

➤ **Abbigliamento e calzature**

Nulla la variazione mensile e stabile il tasso tendenziale (+1,1%).

➤ **Abitazione, acqua, energia elettrica e combustibili**

E' l'aumento del gasolio da riscaldamento a far segnare alla divisione una variazione mensile del +0,1%.

Il tasso tendenziale rimane stabile al +1,5%.

➤ **Mobili, articoli e servizi per la casa**

In aumento i prezzi dei grandi apparecchi domestici elettrici per la casa, dei beni non durevoli per la casa e dei piccoli utensili ed accessori vari, mentre calano mobili ed arredi.

Nulla la variazione mensile e +1,1% quella annua, in leggera ripresa rispetto al mese di luglio.

➤ **Servizi sanitari e spese per la salute**

Nulla la variazione mensile e stabile il tasso tendenziale al +0,2%.

➤ **Trasporti**

Anche per il mese di agosto la divisione dei trasporti è quella che registra la variazione mensile più elevata dell'intero indice: +2,9%. In aumento soprattutto i prezzi dei trasporti aerei, marittimi, ferroviari e su strada, ma anche quelli dei carburanti e lubrificanti e delle automobili.

Il tasso tendenziale sale leggermente al +2,2%.

➤ **Comunicazioni**

E' il calo degli apparecchi telefonici e telefax, solo in parte compensato dagli aumenti dei servizi postali, a far registrare alla divisione un tasso mensile del -0,8%.

Il tasso tendenziale, che risulta il più basso dell'indice, passa dal -3,4% di luglio al -4,6% di agosto.

➤ **Ricreazione, spettacolo e cultura**

Tra gli aumenti maggiori segnaliamo quelli dei pacchetti vacanze, dei supporti di registrazione, degli apparecchi per il trattamento dell'informazione, degli apparecchi fotografici e cinematografici e di giornali e periodici.

Il tasso mensile risulta pari al +0,9%, quello tendenziale sale al +0,2%.

➤ **Istruzione**

Nulla la variazione mensile e stabile al +2,2% il tasso tendenziale.

➤ **Servizi ricettivi e di ristorazione**

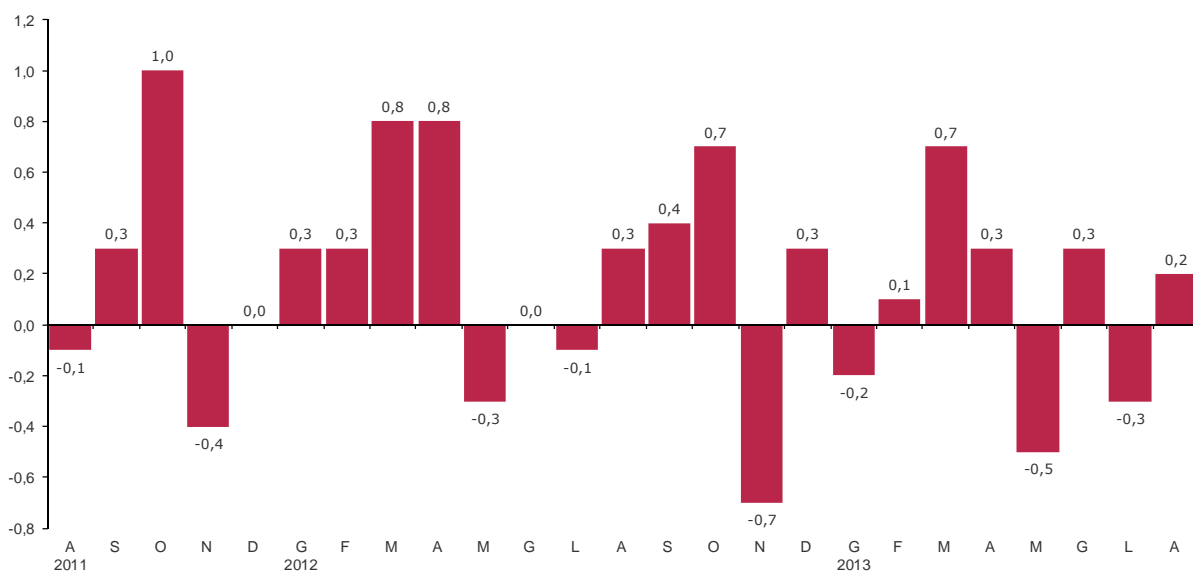
Anche questo mese è la divisione che fa segnare la variazione mensile più bassa (-1,7%) dovuta al calo dei servizi di alloggio, cui si contrappongono i leggeri aumenti di ristoranti, bar e simili.

Il tasso tendenziale scende e si porta al +2,8%.

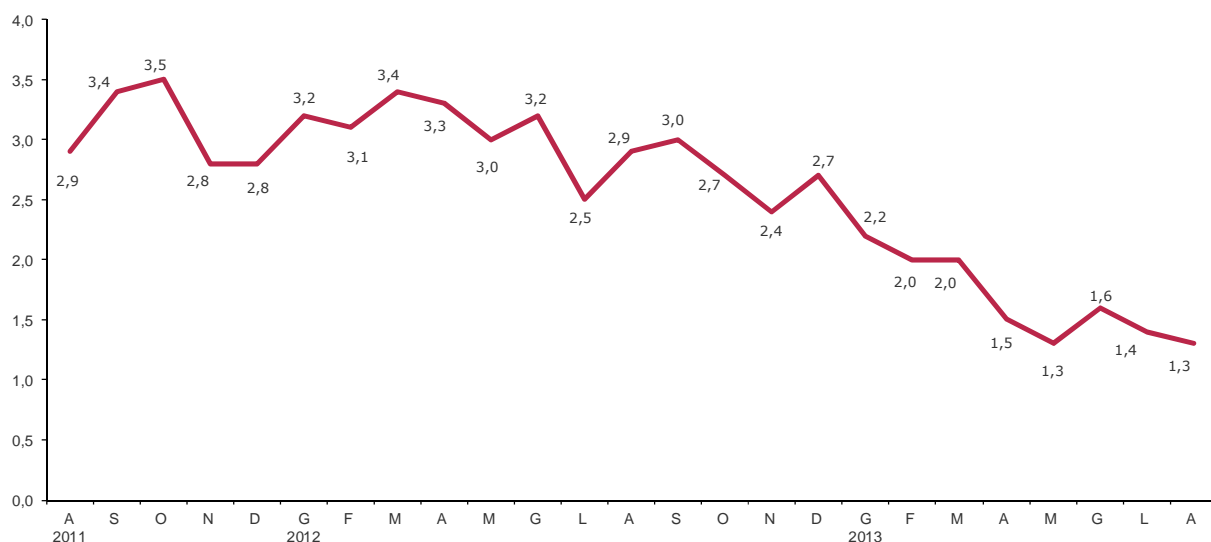
➤ **Altri beni e servizi**

I cali dei servizi finanziari e degli altri effetti personali hanno determinato un tasso tendenziale del -0,1%, mentre il tasso tendenziale scende al -0,3%.

Variazioni percentuali mensili a Bologna per l'indice dei prezzi al consumo per l'intera collettività (al lordo dei tabacchi) nel periodo agosto 2011 – agosto 2013



Variazioni percentuali tendenziali a Bologna per l'indice dei prezzi al consumo per l'intera collettività (al lordo dei tabacchi) nel periodo agosto 2011 – agosto 2013



**INDICE DEI PREZZI AL CONSUMO PER L'INTERA COLLETTIVITA' (NIC)
Agosto 2013 (*)**

Variazioni percentuali mensili

Divisioni	2012					2013							
	A	S	O	N	D	G	F	M	A	M	G	L	A
Prodotti alimentari e bevande analcoliche	0,2	0,5	0,3	0,1	0,8	0,7	0,7	-0,2	0,0	0,9	0,4	-1,0	-0,6
Bevande alcoliche e tabacchi	0,1	0,1	0,2	0,1	0,1	0,2	0,1	-0,1	0,1	0,2	0,0	0,0	0,1
Abbigliamento e calzature	0,0	0,5	0,6	0,0	0,0	0,1	0,0	-0,3	0,2	0,0	0,0	0,0	0,0
Abitazione, acqua, energia elettrica, gas e altri combustibili	0,1	0,3	0,9	0,0	-0,1	0,4	0,2	0,0	-1,1	0,5	-0,1	0,4	0,1
Mobili, articoli e servizi per la casa	-0,1	0,1	0,2	-0,1	0,1	0,3	0,0	0,1	0,1	0,2	0,0	0,1	0,0
Servizi sanitari e spese per la salute	0,0	-0,1	0,0	0,1	-0,1	-0,1	0,2	0,0	0,1	0,1	0,0	0,0	0,0
Trasporti	2,8	-1,4	-0,5	-1,3	1,4	-1,0	0,3	1,2	-0,4	-0,5	0,5	1,1	2,9
Comunicazioni	0,4	0,3	-2,2	1,3	0,4	0,2	-3,7	-1,1	2,1	-0,4	-1,2	0,5	-0,8
Ricreazione, spettacolo e cultura	0,4	-0,9	-0,2	-0,7	0,4	-0,3	0,5	0,2	-0,3	-0,4	0,5	0,5	0,9
Istruzione	0,0	0,5	1,7	0,0	0,0	0,0	0,0	0,0	0,0	0,0	0,0	0,0	0,0
Servizi ricettivi e di ristorazione	-1,2	4,1	4,1	-3,4	-0,7	-1,5	-0,3	4,5	3,8	-4,0	0,9	-2,5	-1,7
Altri beni e servizi	0,1	0,1	0,3	-0,2	0,2	0,7	0,1	-0,1	-0,3	0,1	-0,6	-0,5	-0,1
Indice generale	0,3	0,4	0,7	-0,7	0,3	-0,2	0,1	0,7	0,3	-0,5	0,3	-0,3	0,2

Variazioni percentuali tendenziali

Divisioni	2012					2013							
	A	S	O	N	D	G	F	M	A	M	G	L	A
Prodotti alimentari e bevande analcoliche	3,6	3,6	3,1	2,5	3,1	3,2	3,0	3,4	3,3	3,2	3,5	3,6	2,7
Bevande alcoliche e tabacchi	6,5	6,6	3,2	3,3	3,2	3,3	3,3	1,9	1,5	1,4	1,2	1,0	1,0
Abbigliamento e calzature	5,2	4,6	3,2	2,9	2,8	2,6	2,8	1,5	1,1	1,0	1,0	1,1	1,1
Abitazione, acqua, energia elettrica, gas e altri combustibili	6,6	6,8	6,8	6,6	6,4	4,5	4,4	3,9	1,6	1,6	1,9	1,5	1,5
Mobili, articoli e servizi per la casa	1,2	1,3	1,2	1,0	0,9	0,7	0,7	0,8	0,9	0,9	0,9	1,0	1,1
Servizi sanitari e spese per la salute	-0,4	-0,5	-0,6	-0,7	-0,6	-0,7	-0,6	-0,2	-0,1	0,1	0,2	0,2	0,2
Trasporti	4,7	6,6	6,3	5,2	4,5	3,1	2,5	1,7	-0,3	0,4	1,1	2,1	2,2
Comunicazioni	-1,5	-0,7	-3,2	-1,8	-1,1	-1,2	-4,1	-5,8	-2,5	-2,4	-4,6	-3,4	-4,6
Ricreazione, spettacolo e cultura	-0,2	-0,3	-0,2	-0,3	-0,6	-0,6	-0,7	0,5	-0,1	-0,3	-0,4	-0,3	0,2
Istruzione	1,4	1,4	2,2	2,2	2,2	2,2	2,2	2,2	2,2	2,2	2,2	2,2	2,2
Servizi ricettivi e di ristorazione	2,5	0,7	1,3	1,2	3,9	3,1	2,8	3,6	5,1	3,0	4,3	3,3	2,8
Altri beni e servizi	2,6	1,9	1,7	1,4	1,2	2,7	2,8	2,7	2,2	2,2	1,0	-0,1	-0,3
Indice generale	2,9	3,0	2,7	2,4	2,7	2,2	2,0	2,0	1,5	1,3	1,6	1,4	1,3

(*) Per il mese in corso i dati sono provvisori